

Pistes d'approfondissement sur les pays en développement

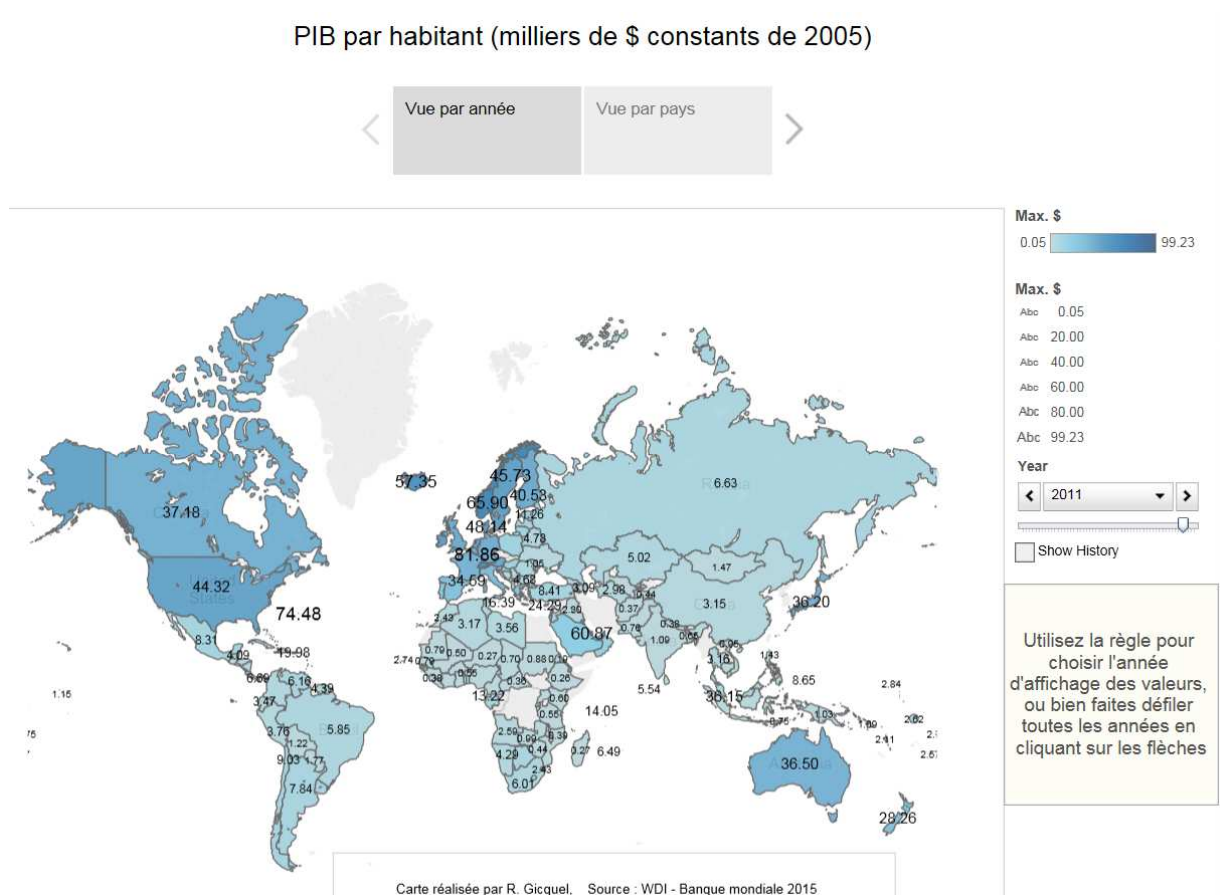
De nombreux organismes internationaux consacrent une partie importante de leurs activités à l'aide au développement et sont donc très sensibilisés à cette question.

La Banque Mondiale publie tous les ans de nombreux documents de synthèse de grande qualité, dont le Rapport sur le développement dans le monde¹, et tient à jour une base de données comportant de nombreux indicateurs relatifs au développement².

Les cartes qui sont présentées ci-dessous ont été construites en utilisant ces données pour plus de 180 pays.

PIB par habitant

Cette carte³ donne le PIB par habitant en milliers de dollars constants de 2005.



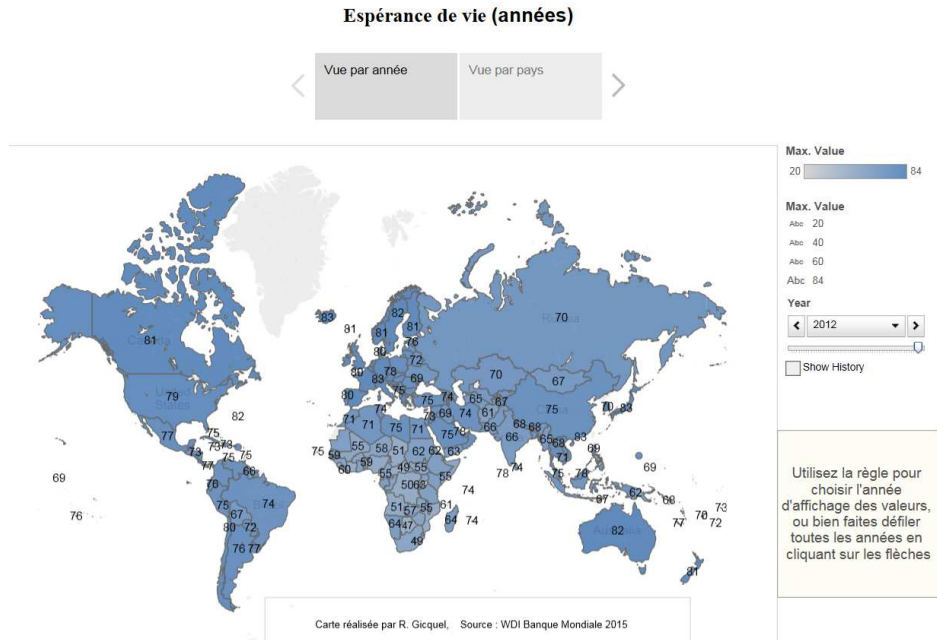
¹ <http://www.banquemondiale.org/recherche/>

² <http://databank.banquemondiale.org/data/reports.aspx?source=indicateurs-du-d%C3%A9veloppement-dans-le-monde#>

³ <https://public.tableau.com/profile/gicquel#!/vizhome/pibHab/cartes>

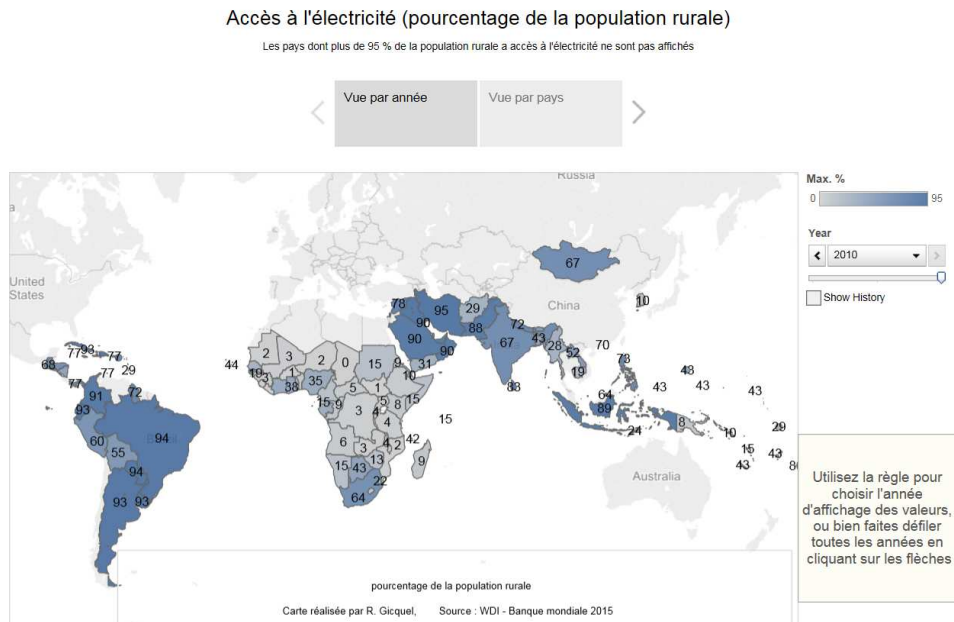
Espérance de vie

Cette carte⁴ montre l'espérance de vie à la naissance dans le monde.



Accès à l'électricité

Cette carte⁵ fournit le pourcentage de la population rurale qui a accès à l'électricité. Les pays dont plus de 95 % de la population rurale a accès à l'électricité ne sont pas affichés.

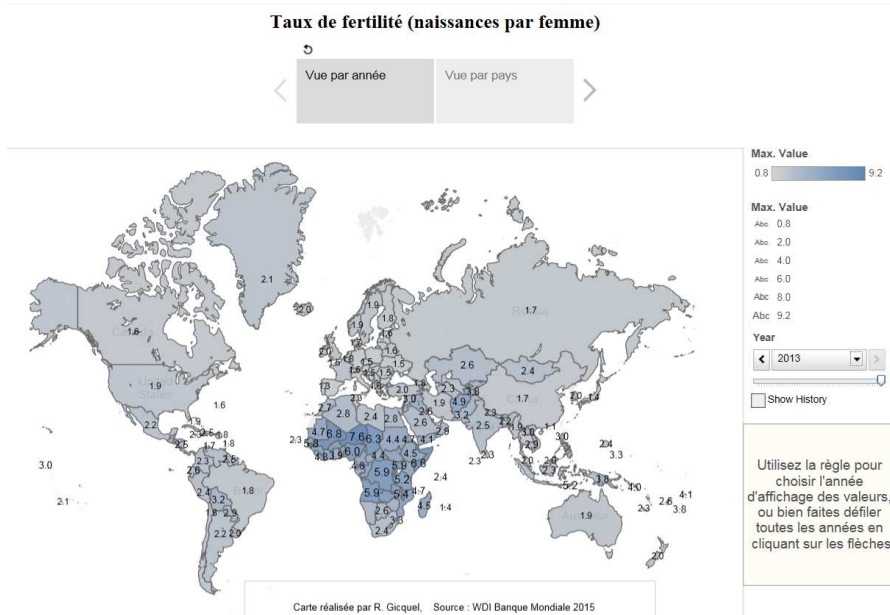


⁴ <https://public.tableau.com/profile/publish/esperVieVues/cartes>

⁵ <https://public.tableau.com/profile/publish/accesElecRuralVues/cartes>

Fertilité mondiale (nombre de naissances par femme)

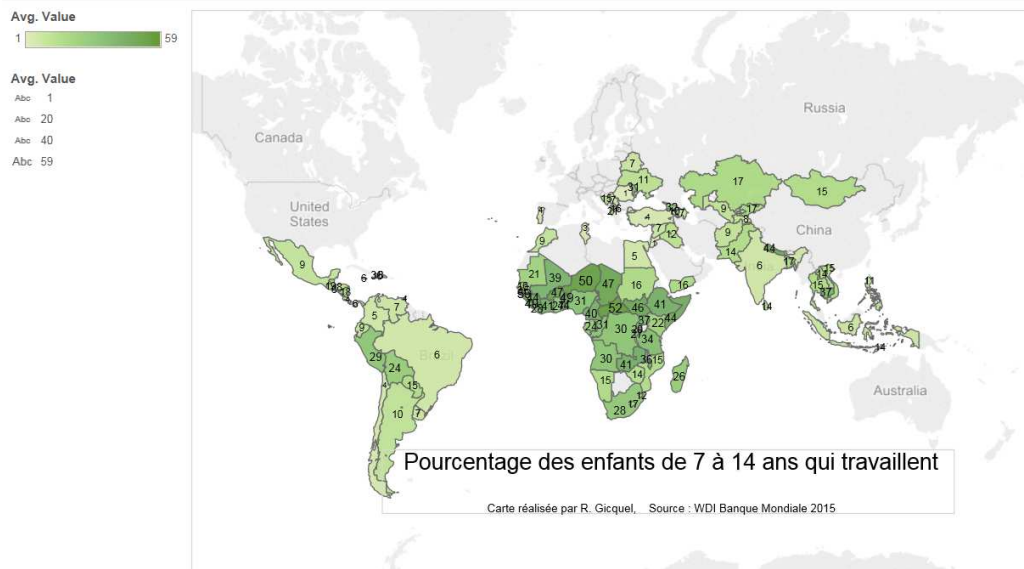
Cette carte⁶ donne le nombre de naissances par femme dans le monde.



Le contraste est ici aussi saisissant entre les valeurs dans les pays développés et en développement, même si l'écart s'est beaucoup réduit comme vous pouvez le constater et comparant les situations de 1960 et 2013.

Pourcentage des enfants de 7 à 14 ans qui travaillent

La carte du pourcentage des enfants de 7 à 14 ans qui travaillent⁷, est édifiante : seuls les pays en développement sont concernés, et les valeurs peuvent être considérables : jusqu'à 59 %.

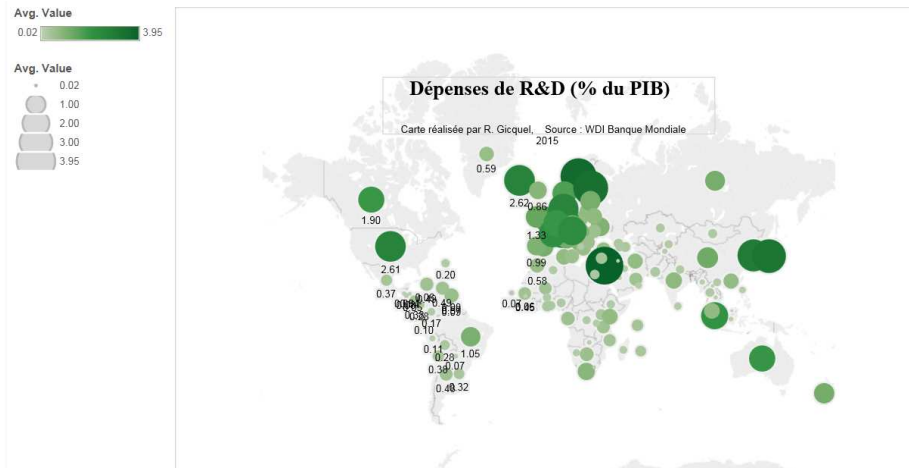


⁶ <https://public.tableau.com/profile/publish/fertiliteVues/cartes#!/publish-confirm>

⁷ <https://public.tableau.com/profile/publish/childrenEmployedWDI/Feuille1>

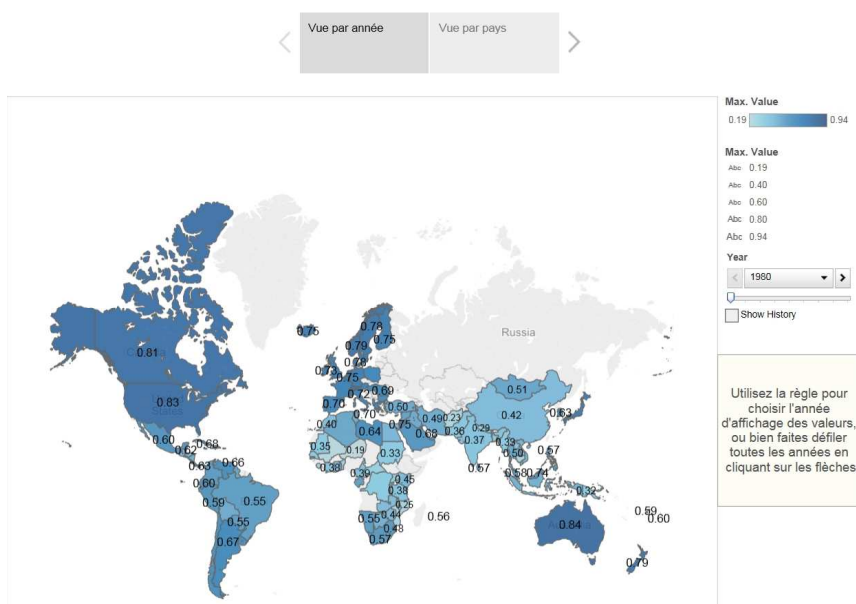
Dépenses de R&D

La carte des dépenses de recherche et développement⁸, exprimée en pourcentage du PIB, illustre un autre aspect du développement, la quasi impossibilité d'investir dans la recherche pour préparer l'avenir.



Indice de développement humain (IDH)

L'indice de développement humain est un autre indicateur composite qui apporte un éclairage particulièrement intéressant sur la question du développement. Les valeurs de l'IDH sont fournies par la carte ci-dessous⁹.



Nous vous renvoyons à la note **Pistes d'approfondissement sur l'IDH¹⁰** pour plus de détails.

⁸ <https://public.tableau.com/profile/publish/depensRD/Feuille1>

⁹ <https://public.tableau.com/profile/gicquel#!/vizhome/HdiVues/cartes>

¹⁰ http://dicens.mines-paristech.fr/Sites/Thopt/Fun/m2t1st4/PDA_M2T1ST4.pdf